

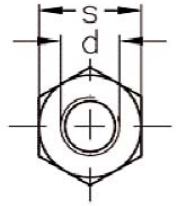
Andere Konstruktionen und Ausführungen  
auf **Anfrage** erhältlich!

## Edelstahlzubehör Muttern

### Niro Sechskantmutter

- nach DIN 934  
mit Rechtsgewinde

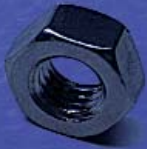
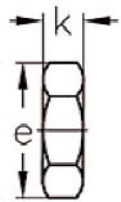
Artikel-Nr.	Nenngröße d mm	e mm	s mm	k mm
3243.0351.0003	M 3	6,0	5,5	2,4
3243.0351.0004	M 4	7,7	7,0	3,2
3243.0351.0005	M 5	8,8	8,0	4,0
3243.0351.0006	M 6	11,1	10,0	5,0
3243.0351.0008	M 8	14,4	13,0	6,5
3243.0351.0010	M 10	18,9	17,0	8,0
3243.0351.0012	M 12	21,1	19,0	10,0
3243.0351.0016	M 16	26,8	24,0	13,0
3243.0351.0020	M 20	33,6	30,0	19,0



### Niro Sechskantmutter

- nach DIN 934  
mit Linksgewinde

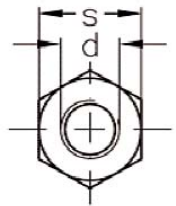
Artikel-Nr.	Nenngröße d mm	e mm	s mm	k mm
3243.0351.1003	M 3	6,0	5,5	2,4
3243.0351.1004	M 4	7,7	7,0	3,2
3243.0351.1005	M 5	8,8	8,0	4,0
3243.0351.1006	M 6	11,1	10,0	5,0
3243.0351.1008	M 8	14,4	13,0	6,5
3243.0351.1010	M 10	18,9	17,0	8,0
3243.0351.1012	M 12	21,1	19,0	10,0
3243.0351.1016	M 16	26,8	24,0	13,0
3243.0351.1020	M 20	33,6	30,0	19,0



EW  
118

### Niro Flache Sechskantmutter - nach DIN 439 mit Rechtsgewinde

Artikel-Nr.	Nenngröße d mm	e mm	s mm	k mm
3263.0351.2004	M 4	7,7	7	2,1
3263.0351.2005	M 5	8,8	8	2,7
3263.0351.2006	M 6	11,1	10	3,2
3263.0351.2008	M 8	14,4	13	4,0
3263.0351.2010	M 10	18,9	17	5,0
3263.0351.2012	M 12	21,1	19	6,0
3263.0351.2016	M 16	26,8	24	8,0



### Niro Flache Sechskantmutter - nach DIN 439 mit Linksgewinde

Artikel-Nr.	Nenngröße d mm	e mm	s mm	k mm
3263.0351.3004	M 4	7,7	7	2,1
3263.0351.3005	M 5	8,8	8	2,7
3263.0351.3006	M 6	11,1	10	3,2
3263.0351.3008	M 8	14,4	13	4,0
3263.0351.3010	M 10	18,9	17	5,0
3263.0351.3012	M 12	21,1	19	6,0
3263.0351.3016	M 16	26,8	24	8,0

