

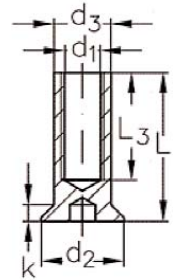


Edelstahlzubehör Einzelteile

ASS Spann-Mutter

Senkschraube
mit Innengewinde, rechts

Artikel-Nr.	Nenngröße mm	L mm	L3 mm	k mm	d2 mm	d3 mm	s mm
3113.6701.0003	M 3	15	10,5	2,0	9	5,0	3
3113.6701.0004	M 4	15	10,5	2,0	9	5,5	3
3113.6701.0005	M 5	29	21,0	2,0	10	6,6	3
3113.6701.0006	M 6	29	21,0	2,7	12	8,0	4
3113.6701.0008	M 8	29	21,0	3,2	16	11,0	5
3113.6701.0010	M 10	30	21,0	3,7	20	14,0	6



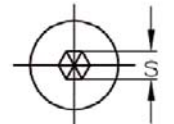
Lieferumfang / Produktbeschreibung

Die ASS Spann-Mutter ist die filigrane und preiswerte Geländerausfächung.

- ➔ ASS Spann-Mutter ersetzt die Wantenspanner
- ➔ keine vorstehenden Verbindungselemente
- ➔ glatte Endpfosten
- ➔ kein Gewindefschneiden am Pfosten
- ➔ günstiger Schutz vor Vandalismus z. B. an bodentiefen Fenster etc.

Wichtiger Hinweis

ASS Spann-Muttern können nicht an Ecken oder Steigungen eingesetzt werden. Ferner ist eine Fixierung mit Loctite o.ä. unbedingt zu empfehlen.



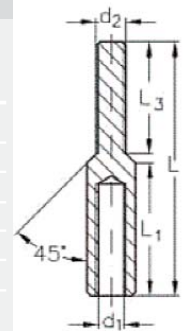
Gesamtansicht



ASS Spann-Nippel

Innengewinde, linksgängig und
Außengewinde, rechtsgängig

Artikel-Nr.	Nenngröße mm	L mm	L1 mm	L3 mm	d1 links mm	d2 rechts mm	SW mm	E mm
3113.6700.0003	M 3	34	15	15	M 3	M 3	7	7,7
3113.6700.0004	M 4	45	20	20	M 4	M 4	7	7,7
3113.6700.0005	M 5	55	25	25	M 5	M 5	8	8,9
3113.6700.0006	M 6	65	30	30	M 6	M 6	10	11,1
3113.6700.0008	M 8	68	30	30	M 8	M 8	13	14,4
3113.6700.0010	M10	90	40	40	M 10	M 10	17	18,9



Lieferumfang / Produktbeschreibung

Die ASS Spann-Mutter ist die filigrane und preiswerte Geländerausfächung.

- ➔ ASS Spann-Nippel ersetzt die Wantenspanner
- ➔ keine vorstehenden Verbindungselemente
- ➔ glatte Endpfosten
- ➔ optisch gleichmäßiges Bild an den Endpfosten der Geländer.

Wichtiger Hinweis

Bei längeren Seilen beidseitig ASS Spann-Nippel verwenden, bei kurzen Seilen ist ein ASS Spann-Nippel ausreichend. Wenn die optische Symmetrie wichtig ist, sollten immer zwei ASS Spann-Nippel eingesetzt werden.

