

Andere Konstruktionen und Ausführungen
auf **Anfrage** erhältlich!

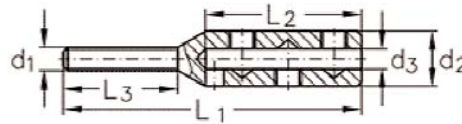
Edelstahlzubehör Schraubterminals

ASS Mini-Schraubterminal - mit Außen- und Rechtsgewinde zur Selbstmontage

Artikel-Nr.	Nenngröße mm	Seil Ø mm	Gewinde d1 mm	d2 mm	d3 mm	L1 mm	L2 mm	L3 mm
1963.3101.0002	2	2	M 4	8	2,4	50	25	20
1963.3101.0003	3	3	M 4	10	3,5	56	32	20
1963.3101.0004	4	4	M 5	12	4,5	65	34	25

ASS Mini-Schraubterminal - mit Außen- und Linksgewinde zur Selbstmontage

Artikel-Nr.	Nenngröße mm	Seil Ø mm	Gewinde d1 mm	d2 mm	d3 mm	L1 mm	L2 mm	L3 mm
1973.3101.2002	2	2	M 4	8	2,4	50	25	20
1973.3101.2003	3	3	M 4	10	3,5	56	32	20
1973.3101.2004	4	4	M 5	12	4,5	65	34	25



Lieferumfang / Produktbeschreibung

Achtung

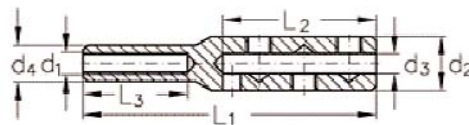
Die ASS Mini-Schraubterminals sind für Seilkonstruktionen EN 12385-4 / 6 x 7 - WSC und 6 x 19M - WSC geeignet.

ASS Mini-Schraubterminal - mit Innen- und Rechtsgewinde zur Selbstmontage

Artikel-Nr.	Nenngröße mm	Seil Ø mm	Gewinde d1 mm	d2 mm	d3 mm	d4 mm	L1 mm	L2 mm	L3 mm
1993.3121.0002	2	2	M 4	8	2,4	6	50	25	20
1993.3121.0003	3	3	M 4	10	3,5	6	56	32	20
1993.3121.0004	4	4	M 5	12	4,5	8	65	34	25

ASS Mini-Schraubterminal - mit Innen- und Linksgewinde zur Selbstmontage

Artikel-Nr.	Nenngröße mm	Seil Ø mm	Gewinde d1 mm	d2 mm	d3 mm	d4 mm	L1 mm	L2 mm	L3 mm
2003.3121.2002	2	2	M 4	8	2,4	6	50	25	20
2003.3121.2003	3	3	M 4	10	3,5	6	56	32	20
2003.3121.2004	4	4	M 5	12	4,5	8	65	34	25



Lieferumfang / Produktbeschreibung

Achtung

Die ASS Mini-Schraubterminals sind für Seilkonstruktionen EN 12385-4 / 6 x 7 - WSC und 6 x 19M - WSC geeignet.

EW
74

