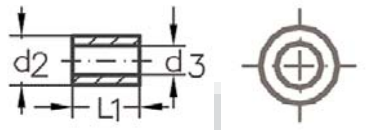




Edelstahlzubehör Innendekoration



ASS Zylinderterminal

Artikel-Nr.	Nenngröße mm	Seil Ø mm	d2 mm	d3 mm	L1 mm
2443.5121.0002	2	2	5,4	2,2	6
2443.5121.0003	3	3	6,3	3,3	8
2443.5121.0004	4	4	7,5	4,3	10

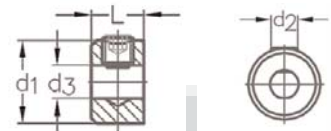
Lieferumfang / Produktbeschreibung

Wichtiger Montagehinweis!

Die Seile werden mit aufgewalztem Zylinderterminal montiert, wobei dieses Terminal wie eine Art Stopper funktioniert und verhindert, dass das Seil aus der ASS Verschlusskappe herausrutschen kann.

Alternativ kann das Seil auch mit Hilfe des ASS Klemmring montiert werden. Dies ist aber nur möglich, wenn man einerseits den ASS Klemmring NG 2 mit einem 2 mm Seil verwendet und andererseits die ASS Anschraubhülse und ASS Verschlusskappe M 10.

Andere Größenkombinationen sind **nicht** möglich, da der Aussendurchmesser des ASS Klemmring sonst zu groß ist und die Teile nicht mehr zusammenpassen!



ASS Klemmring

Artikel-Nr.	Nenngröße mm	Seil Ø mm	d1 mm	d2 mm	d3 mm	L mm
2463.5131.0002	2	2	8	M 4	2,3	6
2463.5131.0003	3	3	10	M 4	3,3	6
2463.5131.0004	4	4	12	M 4	4,3	8

Lieferumfang / Produktbeschreibung

Wichtiger Montagehinweis!

Die Seile werden mit aufgewalztem Zylinderterminal montiert, wobei dieses Terminal wie eine Art Stopper funktioniert und verhindert, dass das Seil aus der ASS Verschlusskappe herausrutschen kann.

Alternativ kann das Seil auch mit Hilfe des ASS Klemmring montiert werden. Dies ist aber nur möglich, wenn man einerseits den ASS Klemmring NG 2 mit einem 2 mm Seil verwendet und andererseits die ASS Anschraubhülse und ASS Verschlusskappe M 10.

Andere Größenkombinationen sind **nicht** möglich, da der Aussendurchmesser des ASS Klemmring sonst zu groß ist und die Teile nicht mehr zusammenpassen!



Klemmring

- einfach, Werkstoff: 1.4305

Artikel-Nr.	Seil Ø mm	a mm	b mm	Übertragungskraft kN
2303.5171.0030	3	15	10	0,9
2303.5171.0040	4	15	10	1,2
2303.5171.0050	5	20	10	1,3
2303.5171.0060	6	20	10	1,4
2303.5171.0080	8	20	10	1,7

