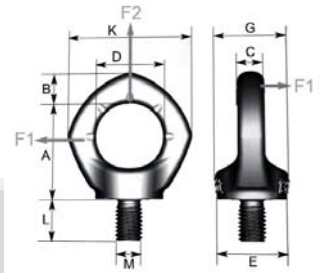


Andere Konstruktionen und Ausführungen
auf **Anfrage** erhältlich!

Ketten Zubehör

RUD INOX-STAR- E - Ringschraube, rostfrei
entspricht Maschinenrichtlinie 98/37/CE
für Edelstahlketten



Artikel-Nr.	Bezeichnung	Tragfähigkeit		Gewicht	A	B	C	D	E	G	K	L	M	SW
		90°/t	0°/t	kg/Stück	mm	mm	mm	mm	mm	mm	mm	mm	mm	mm
85.799.3835	INOX-STAR M12	0,5	1,2	0,2	42	14	10	30	30	32	56	18	M12	8
85.799.3836	INOX-STAR M16	1,0	2,4	0,3	49	16	12	35	35	37	65	24	M16	10
85.799.3837	INOX-STAR M20	2,0	3,6	0,6	57	19	16	40	40	43	74	30	M20	12
85.799.3838	INOX-STAR M24	2,5	5,2	1,0	69	24	19	48	50	53	92	35	M24	14

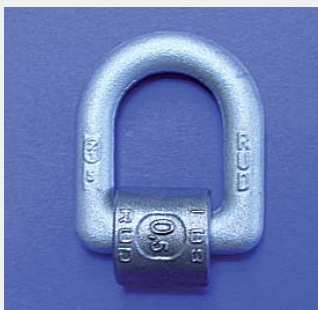
Lieferumfang / Produktbeschreibung

Die RUD INOX-STAR Ringschraube verfügt über nachfolgende Eigenschaften:

- 4-fache Sicherheit - allseitig belastbar - schraubbar ■ 360° - drehbar - in Zugrichtung einstellbar
- Penta-förmig - deutliche Unterscheidung zu DIN 580 Ringschraube ■ patentierte Verschleißmarken am Ringkörper
- deutliche Nenntragfähigkeitsangabe F1 für den belastungsgünstigen Bereich ■ Ringkörper geschmiedet
- Werkstoff von Ringkörper und Schraube: 1.4462, Duplex-Stahl (hohe Beständigkeit im Meerwasser und in Umgebungen mit hoher Chlor-Ionen-Konzentration) ■ 100%-rissgeprüft ■ Schraube unverlierbar montiert ■ rostfrei
- bei Montage mit Sechskantstiftschlüssel bzw. mit Adapterstück handfest anziehen - keine Verlängerung verwenden!
- INOX-STAR muss im festgeschraubten Zustand um 360° drehbar sein. ■ vor Belastung in Krafrichtung einstellen
- Einsatzbereich im 1-, 2-, 3- und 4-Strang Bereich möglich ■ Bauteil patentrechtlich geschützt: Europapatent EP 654611.
- RUD INOX-STAR Ringschraube M 30 und M 36 befinden sich in Vorbereitung

Achtung → Bitte beachten Sie dringend die Betriebsanleitung!

RUD LBS-RS- E - Lastbock, rostfrei, mit und ohne Feder-Arretierung
entspricht Maschinenrichtlinie 98/37/CE
für Edelstahlketten



Artikel-Nr.	Bezeichnung	Tragfähigkeit		Gewicht	Schweißnaht	A	B	C	D	E	ØF	G	H
		t/β = 0°		kg/Stück	HV+Δ	mm	mm	mm	mm	mm	mm	mm	mm
85.51.630*	LBS (1) RS 0,5	0,5	0,5	0,3	HV 5+3	32	65	36	25	39	13,5	33	69
85.51.740*	LBS (3) RS 1,0	1,0	1,0	0,6	HV 8+3	42	85	50	31	50	16,5	46	87
85.53.377	LBS (5) RS 2,0	2,0	2,0	1,6	HV 12+4	61	110	65	44	72	22,5	60	125

* Die Lastböcke LBS (1) RS 0,5 und LBS (3) RS 1,0 sind ohne Feder-Arretierungen.

Lieferumfang / Produktbeschreibung

Der RUD LBS-RS Lastbock verfügt über nachfolgende Eigenschaften:

- schweißbar ■ 180° schwenkbar ■ rostfrei
- Anschweißklotz und Aufhängebügel aus 1.4571, verwendbare Schweißelektrode z.B. Castolin ARC A Mo 90009N
- entspricht Maschinenrichtlinie 98/37/CE
- Kenn-Nummer der zulässigen Tragfähigkeit deutlich lesbar
- Aufgrund der durch den Mo-Gehalt erweiterten chemischen Beständigkeit sowie einer höheren Beständigkeit gegen Lochfraß durch chloridhaltige Medien wird 1.4571 auf breiter Basis in der chemischen Industrie, der Petro- und Kohlewertstoffchemie sowie der Textilverarbeitung eingesetzt.

Verwendungsbeispiel: 1.4571 = im geschweißten Zustand beständig gegen innerkristalline Korrosion - im Dauerbetrieb bis 400°C.

Bei dem Lastbock LBS (5) RS 2,0 mit Feder-Arretierung:

- eine geschützt liegende Feder hält den Aufhängebügel in jeder gewünschten Lage
- die Teile sind unverlierbar miteinander verbunden
- unverlierbar komplett
- gedämpfte Geräusentwicklung durch die Feder

Achtung → Bitte beachten Sie dringend die Betriebs-/Schweißanleitung!

