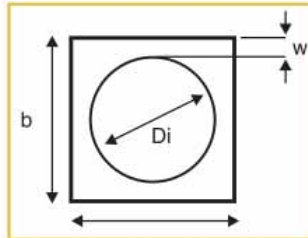


PU Kettenschutz

Typ BVC PU-Kettenschutzschlauch



Bezeichnung	Materialdicke w	Innendurchmesser Di	Außenmaße a * b	für Ketten
BVC 22/12	5 mm	12 mm	22 * 22	
BVC 24/14	5 mm	14 mm	24 * 24	
BVC 25/15	5 mm	15 mm	25 * 25	
BVC 28/18	5 mm	18 mm	28 * 28	
BVC 30/20	5 mm	20 mm	30 * 30	
BVC 32/22	5 mm	22 mm	32 * 32	
BVC 36/26	5 mm	26 mm	36 * 36	6 mm
BVC 38/28	5 mm	28 mm	38 * 38	
BVC 42/32	5 mm	32 mm	42 * 42	8 mm
BVC 45/35	5 mm	35 mm	45 * 45	
BVC 52/42	5 mm	42 mm	52 * 52	10 mm
BVC 55/45	5 mm	45 mm	55 * 55	
BVC 60/50	5 mm	50 mm	60 * 60	13 mm
BVC 73/63	5 mm	63 mm	73 * 73	16 mm
BVC 85/75	5 mm	75 mm	85 * 85	20 mm
BVC 105/85	10 mm	85 mm	105 * 105	22 mm
BVC 140/120	10 mm	120 mm	140 * 140	

Die Kette wird beim Anheben von scharfkantigen Lasten mit UNITEX PU-Schutzschläuchen vor Beschädigungen geschützt.

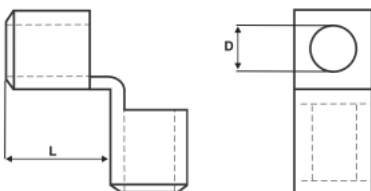
UNITEX PU-Schutzschläuche sind aus Polyurethan-Elastomer gefertigt. Dieses Material ist einzigartig in seiner Beständigkeit gegen Abrieb und Schnitte. Er bietet dadurch einen optimalen Schutz der Kette.

Die besondere Oberflächenverarbeitung (hohe Griffigkeit) verhindert ein Verrutschen der Last.

Ein Textilfutter sorgt dafür, dass die eingefügte Kette leicht durch den Schlauch gleiten kann.

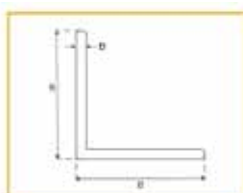
Material:
Polyurethan-Elastomer ca. 80 Shore A, 450 % Dehnungskapazität (DIN 53 504), weitere Dehnung 20 N/mm (DIN 53 515), Abrieb 60 mg (DIN 53 516).

Typ KWS PU-Kantenschutzwinkel



Bezeichnung	Innendurchmesser D	Länge L	Gewicht pro Stück
KWS 25	30 mm	80 mm	0.3 kg
KWS 40	50 mm	125 mm	1.0 kg

Typ KSL PU-Kantenschutzwinkel



Bezeichnung	Maße			Gewicht (kg/m)
	B	D	L	
KSL.2.190.120.OR	190	19	1200	0.5
KSL.2.190.600.OR	190	19	6000	0.55

Technischen Spezifikationen:

Breite: 190 x 190
Material: Polypropylen

Stärke: 19 mm
Max. Länge: 6 meter