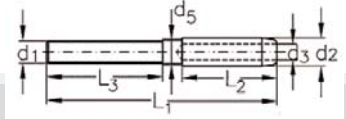


Andere Konstruktionen und Ausführungen
auf **Anfrage** erhältlich!

Edelstahlzubehör Gewindeterminals



ASS Mini-Gewindeterminale KW - mit Rechtsgewinde

Artikel-Nr.	Seil Ø mm	Gewinde d1 mm	d2 mm	d3 mm	d5 mm	L1 mm	L2 mm	L3 mm
1063.1101.4005	3	M 5	6,3	3,3	5,5	48	18	25
1063.1101.4006	4	M 6	7,5	4,3	6,4	59	24	30
1063.1101.4008	5	M 8	9,0	5,3	7,8	68	30	30
1063.1101.4010	6	M 10	12,5	6,3	10,8	84	36	40
1063.1101.4012	8	M 12	16,0	8,3	14,0	115	55	50
1063.1101.4016	10	M 16	17,8	10,5	15,5	142	70	60

ASS Mini-Gewindeterminale KW - mit Linksgewinde

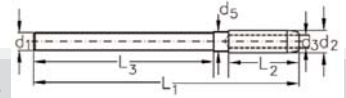
Artikel-Nr.	Seil Ø mm	Gewinde d1 mm	d2 mm	d3 mm	d5 mm	L1 mm	L2 mm	L3 mm
1073.1101.5005	3	M 5	6,3	3,3	5,5	48	18	25
1073.1101.5006	4	M 6	7,5	4,3	6,4	59	24	30
1073.1101.5008	5	M 8	9,0	5,3	7,8	68	30	30
1073.1101.5010	6	M 10	12,5	6,3	10,8	84	36	40
1073.1101.5012	8	M 12	16,0	8,3	14,0	115	55	50
1073.1101.5016	10	M 16	17,8	10,5	15,5	142	70	60

Lieferumfang / Produktbeschreibung

Wichtiger Hinweis

“d5” entspricht bei ordnungsgemäßer Verpressung beim Typ KW dem Durchmesser nach dem Verpressen, daher ist der Schaft ohne Wulst. “d5” ist aber nicht identisch mit dem Bohrungsdurchmesser in den Stützen.

ASS Mini-Gewindeterminale KW - mit langem- und Rechtsgewinde



Artikel-Nr.	Seil Ø mm	Gewinde d1 mm	d2 mm	d3 mm	d5 mm	L1 mm	L2 mm	L3 mm
1093.1101.6005	3	M 5	6,3	3,3	5,5	73	18	50
1093.1101.6006	4	M 6	7,5	4,3	6,4	89	24	60
1093.1101.6008	5	M 8	9,0	5,3	7,8	98	30	60
1093.1101.6010	6	M 10	12,5	6,3	10,8	124	36	80
1093.1101.6012	8	M 12	16,0	8,3	14,0	165	55	100
1093.1101.6016	10	M 16	17,8	10,5	15,5	202	70	120

ASS Mini-Gewindeterminale KW - mit langem- und Linksgewinde

Artikel-Nr.	Seil Ø mm	Gewinde d1 mm	d2 mm	d3 mm	d5 mm	L1 mm	L2 mm	L3 mm
1103.1101.7005	3	M 5	6,3	3,3	5,5	73	18	50
1103.1101.7006	4	M 6	7,5	4,3	6,4	89	24	60
1103.1101.7008	5	M 8	9,0	5,3	7,8	98	30	60
1103.1101.7010	6	M 10	12,5	6,3	10,8	124	36	80
1103.1101.7012	8	M 12	16,0	8,3	14,0	165	55	100
1103.1101.7016	10	M 16	17,8	10,5	15,5	202	70	120

Lieferumfang / Produktbeschreibung

Wichtiger Hinweis

“d5” entspricht bei ordnungsgemäßer Verpressung beim Typ KW dem Durchmesser nach dem Verpressen, daher ist der Schaft ohne Wulst. “d5” ist aber nicht identisch mit dem Bohrungsdurchmesser in den Stützen.

EW
64

